

RECUERDE QUE:



→ A través de la información contenida en la etiqueta usted puede elegir el equipo que, de acuerdo con sus necesidades, presente menor consumo y mejor clasificación energética, así la clase energética A corresponde a equipos con menor consumo de energía, mientras que la clase energética G corresponde a equipos de mayor consumo de energía.

- Elegir equipos más eficientes, es obtener los mismos servicios con menor consumo energético y contribuir a cuidar el ambiente al generar menores emisiones de CO₂ a la atmósfera.
- Con la etiqueta energética podrá hacer una buena inversión al elegir equipos con tecnologías eficientes; reduciendo el valor de sus facturas de energía -electricidad y gas-.
- La correcta instalación, buen uso, cuidado y mantenimiento de los equipos es muy importante para lograr el desempeño energético que anuncia la etiqueta.
- Usted podrá solicitar al vendedor información sobre los datos contenidos en la etiqueta del equipo que le ofrece.

BENEFICIOS DE LA ETIQUETA



Ahorro de energía y dinero



Protección del medio ambiente (menos emisiones de gases efecto invernadero)



Mayor servicio del equipo, con menor consumo de energía

EQUIPOS CON ETIQUETA

Energía

Consumo de energía 18,5 kWh/mes
Ahorro energético (A₁) 45 (%)

El consumo de energía dependerá del lugar de instalación, modo de uso y mantenimiento del equipo

Refrigerador - Congelador

Marca RECOCO
Modelo NFMB03

Compare este equipo con otros de similares características

Menor consumo **B**

Volumen almacenamiento: 240 litros
Sistema de deshielo: Automático
T. ambiente de operación adecuada: De 16 a 38°C

Mayor consumo

No retirar esta etiqueta hasta que se venda el equipo al consumidor final



Calentadores de agua de paso y acumulación



Lavadoras



Motores monofásicos y trifásicos



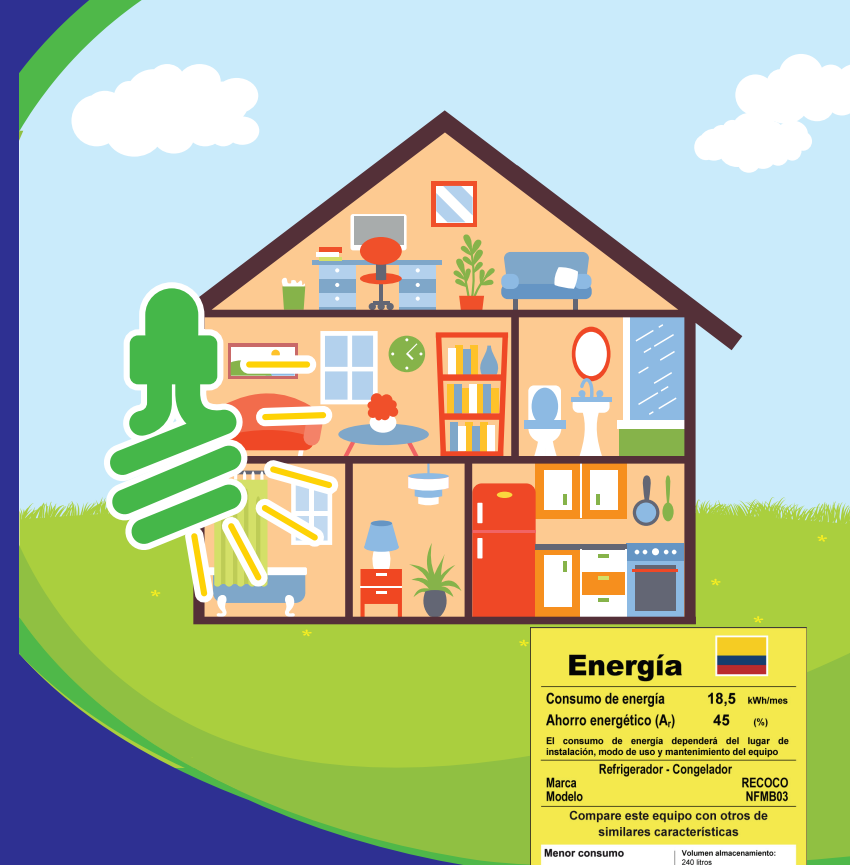
Equipos de cocción a gas



Aires acondicionados



Balastos electrónicos y electromagnéticos



Energía

Consumo de energía 18,5 kWh/mes
Ahorro energético (A₁) 45 (%)

El consumo de energía dependerá del lugar de instalación, modo de uso y mantenimiento del equipo

Refrigerador - Congelador

Marca RECOCO
Modelo NFMB03

Compare este equipo con otros de similares características

Menor consumo **B**

Volumen almacenamiento: 240 litros
Sistema de deshielo: Automático
T. ambiente de operación adecuada: De 16 a 38°C

Mayor consumo

No retirar esta etiqueta hasta que se venda el equipo al consumidor final



Etiquetado Energético Colombia

Programa colombiano de normalización, acreditación, certificación y etiquetado de equipos de uso final de energía.

**EQUIPOS MÁS EFICIENTES,
DECISIONES MÁS INTELIGENTES.**

“El compromiso del etiquetado es todos los actores, productores, importadores, comercializadores, autoridades de vigilancia y control”

Ministerio de Minas y Energía
Línea gratuita: 018000910180
Correo Electrónico: mennergia@minminas.gov.co

www.etiquetaenergetica.gov.co
@etiquetadocol



EFICIENCIA ENERGÉTICA



Es el aprovechamiento máximo en la relación entre la cantidad de energía consumida, y los productos y servicios finales obtenidos.

Un equipo más eficiente puede llegar a consumir la mitad de energía que uno convencional en un año, y a realizar la mitad de emisiones de CO₂. Veamos:

+ Un equipo más Eficiente



•Consumo de Energía¹: 360 kWh/año

•Emisiones Generadas¹: 134,64 kgCO₂/año

- Un equipo menos Eficiente

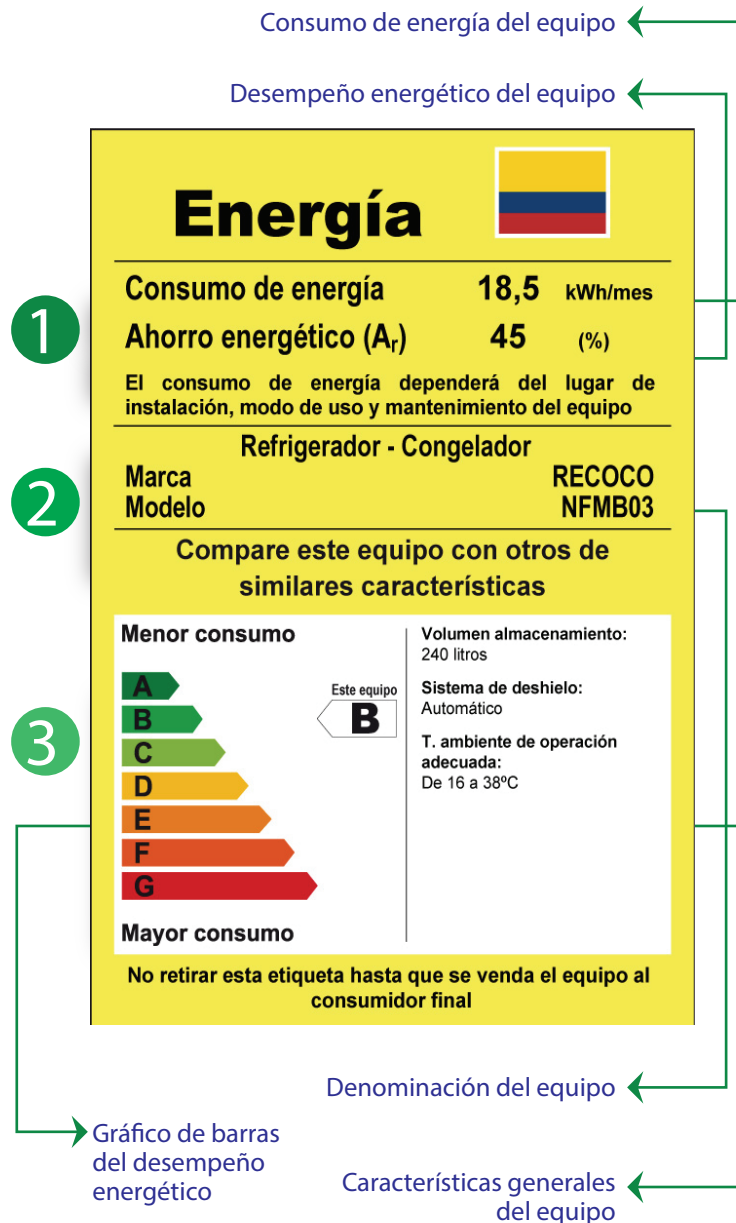


•Consumo de Energía¹: 720 kWh/año

•Emisiones Generadas¹: 269,28 kgCO₂/año

¹Datos de consumo tomados del estudio UPME residencial 2012, y factor de emisiones GEI de la Resolución 91304 de 2014, tomando como referencia el consumo típico de un refrigerador ubicado por debajo de 1000 metros sobre el nivel del mar, con un volumen entre 9 y 11 pies.

LA ETIQUETA DE EFICIENCIA ENERGÉTICA



1 En la parte superior se puede apreciar información técnica sobre el consumo de energía y el indicador de desempeño energético, esta permitirá comparar el equipo con otros de similares o iguales características de servicio y ver cuál de ellos supone un mayor ahorro.

Consumo de energía 420 kWh/mes
Eficiencia energética 3,00 www.
El consumo energético dependerá del lugar de instalación, modo de uso y mantenimiento del equipo.

2 En la parte central se muestra la descripción del equipo, incluyendo el tipo de aparato, la marca y el modelo.

Acondicionador de Aire para recintos
Marca Modelos AIRACO MB01

3 En la parte inferior se puede ver información comparable que incluye dos grandes partes: el bloque de características generales del equipo y un gráfico de barras para visualización de la clasificación energética del equipo señalada en un recuadro con una letra. De este modo, A significa menor consumo con mayor eficiencia, y E significa mayor consumo con menor eficiencia.



Un equipo eficiente realiza las tareas para las que fue diseñado prestando un mejor servicio, al consumir menos energía –electricidad o gas–.

La etiqueta energética será exigible a partir del 31 de agosto de 2016.

